



Orange County Environmental Justice

Thank You Presentation

Table of contents



01

Campaign Introductions

What we've been working on for the past year

03

Volunteer Standouts

Who has been a star in our campaigns?

02

Campaign Updates

How each of our campaigns turned out

04

Volunteer Recognitions

Thanking each and every volunteer that's helped us out





What Have WE Been Up To?

What campaigns have we been working on in the year of 2022?





Santa Ana General Plan Update

Major victory after 4 years of
research, organizing, and advocacy!

Success! EJ in the General Plan

After 4 years of research, organizing, and advocacy, the Santa Ana City Council agreed to our EJ policy demands for the GPU! Our wins include:

- Soil-lead remediation to below 80ppm
- Free blood testing for residents
- Soil testing
- Collaboration with OCHCA
- Database of EJ issues
- Tenant protections
- EJ Standing Committee and EJ staff position
- Air pollution buffers
- Increased collaboration requirements with Acjachemen and Tongva Nations
- Increased open-space/park land





Communities Organizing for Better Water (C.O.B.W.)

Confronting water pollution and
restoring the health of OC's waterways

PHOTOVOICE POLICY BRIEF

by Orange County
Environmental Justice

WATER CONSERVATION 1 OF 2

Rainwater Collection

- 1 Remove permit requirement for storm water collection systems. This would make it easier for residents to set up their own systems.
- 2 Remove cap limit on number of water barrels that can be collected.

Additional Goals

- Educational Workshop Idea: Provide educational workshop for the general public on best practices to safely and adequately set up a rain catchment system, as well as how to avoid mosquito nesting.

Consumer Practices

- 1 Conduct educational outreach on water conservation and conscious consumption such as but not limited to:
 - Sharing the [BeWaterWise](#) website
 - Maintenance info including the consequences of leaky pipes & prevention measures.
 - How to confront landlords who refuse to fix or provide proper maintenance.




PLACENTIA



SANTA ANA



PhotoVoice Policy Brief



Environmental Justice Organizing Academy

Our first hybrid academy!

2022 OCEJ

E
J
O
A

Week 1

Political Education

Week 2

Indigenous Sovereignty

Week 3

Community Organizing

Week 4

Budgets & Planning

Water Contamination
in OC

Week 5

Running a Campaign

Santa Ana
Soil Lead Contamination

Week 6

Storytelling &
Relational Organizing

Air Quality in OC

Week 7

Co-governance

Week 8

Policy Advocacy

O
C
E
J

EJOA 2022



EJOA Field Trip to Puvungna with Michelle Castillo



Defending the Sacred

Celebrating the successful
defense of Puvungna

2022 Defending the Sacred Interns



**Sinai "China"
Soriano**



**Jenevieve
Mendoza**



**Alexcia "Lexi"
Alvarez**



Summer at Puvungna

BASKET WEAVING WORKSHOP



We invite all YOUTH (7-17 yrs old) to join us for an afternoon at the sacred site of Puvungna. We will be hosting an educational and interactive basket weaving workshop, with the help of teacher, Jaque Nunez, where you will get a chance to create one of your own!



When: August 7th
Time: 10:00am to 12:00 pm
Where: Puvungna

RSVP
HERE

BEFORE SPOTS FILL UP!!



@ocenvironmentaljustice
@protectpuvungna



POETRY NIGHT AT PUVUNGNA



WHEN?: SATURDAY, AUGUST 20TH
WHAT TIME?: 5 - 7PM.
WHERE?: SACRED SITE OF PUVUNGNA

Join us for a night of poetry at the sacred and protected site of Puvungna alongside Acjachemen and Tongva Elders and community members. This is an intergenerational event where all are welcome. We especially encourage Native and other youth of color and families to attend.

SIGN UP TO SHARE YOUR POETRY HERE



Bring a blanket or chair to sit on while listening to poets.
Food will be provided, but feel free to bring your own to share with community!

<https://forms.gle/tUUFhvn7CpxtSJLu9>

Native Food Workshop



Join us for the last event of our Summer at Puvungna! We are inviting all youth to come to the sacred site of Puvungna to learn from Aaron Saubel about cooking with acorns, where you will get to participate in the process from start to finish!

RSVP



When: September 17th
Time: 9am-1pm
Where: Puvungna



Native Food Workshop





Electoral Organizing Campaign

Working under Electoral
Organizer, Kayla Asato

Canvassing





Valeria Rendon

- **Returning canvasser** and canvassing mentor for **two campaigns**
- **Indispensable Spanish speaker**
- **Wonderful energy** and helped to **keep morale and friendships up**
- Consistently **hit field numbers** in every campaign she was part of



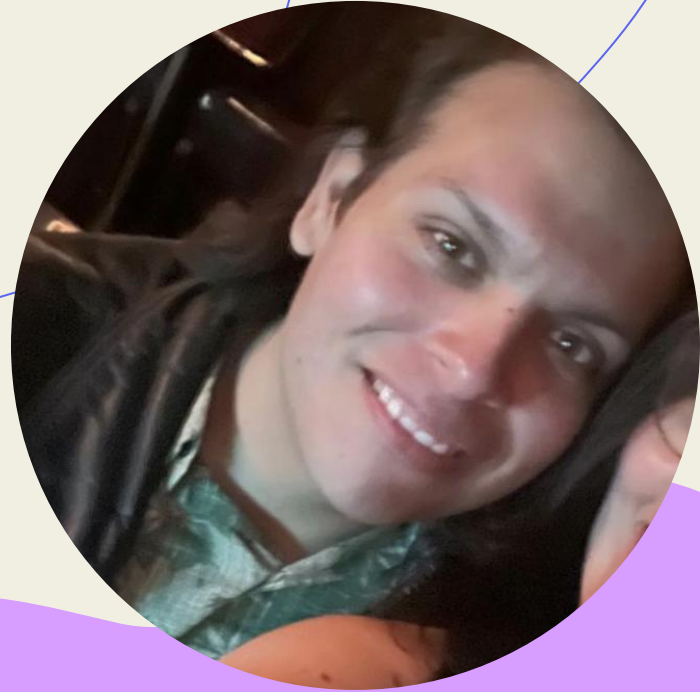
Claire Phillips

- Campaign and **canvassing veteran** and trainer
- **Consistently hit every field metric** almost each and every shift
- **Kept a list of people interested in housing policy** to follow up with
- Volunteered to **take on the hardest neighborhoods** when no one else would



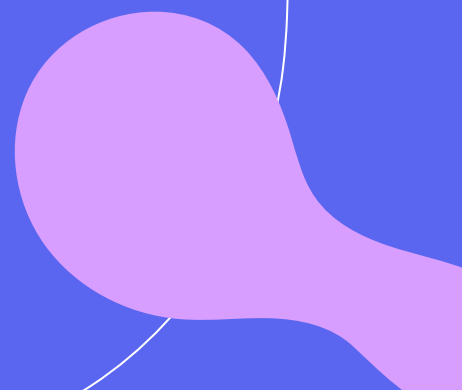
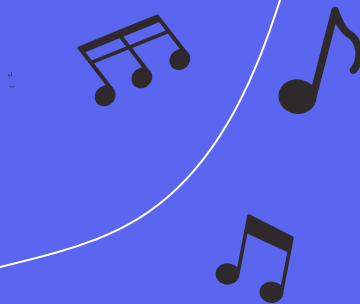
Matthew Delgado

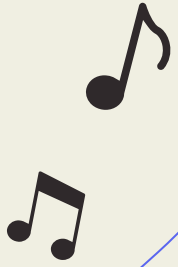
- Recently got involved in electoral politics, but has been part of each canvassing opportunity this year
- Taught many canvassers throughout two campaigns
- Always always always hit his numbers
- Also was part of the EJ Organizing Academy and is always a delight to work with



Soil Lead Campaign

Working under Community
Science Organizer, Maya Cheav





**UCI EPA
Award
Winning Video**

**Spanish
Transcription and
Translation**

**Creating Social
Media Content**

**Soil Lead
Narrative
Scavenger
Hunt**

**Distributing
Flyers**

**Phone
banking and
Door-to-Door
Canvassing**



Helen Yajaira Estrada

- One of our **most reliable** and **consistent** Spanish transcribers/translators
- Executes projects with timely, **quick turn around**
- **Bright**, passionate energy for all work
- Makes time to volunteer despite being a busy high school student

¿Interesado en compartir sus pensamientos sobre la contaminación por plomo en el suelo? ¡Regístrese para nuestras Sesiones de Grupos Focales!

1555 muestras de suelo fueron tomadas para medir la concentración de plomo en el suelo de Santa Ana. Más de 50% de esas muestras del suelo fueron probadas como inseguras para los niños y la juventud. **NO HAY NINGUN NIVEL SEGURO DE EXPOSICIÓN DE PLOMO.**

Flora condica a...

- Artemia
- Dolor abdominal
- Dolor de cabeza
- El Sarpullido
- Dolores Articulares y Musculares
- Alta Presión Sanguínea

Nuestro análisis demuestra que las contaminaciones mayores de plomo en el suelo son vinculadas a gasolina con plomo que se filtró a el suelo de viejas carreteras que datan de 1931

Con:
Justicia Ambiental del Condado de Orange

Regístrese Aquí:

¡Escanee para aprender más y para involucrarse!!

¿Sabía que Santa Ana tiene un problema de contaminación por plomo en el suelo?

1555 muestras de suelo fueron tomadas para medir la concentración de plomo en el suelo de Santa Ana. Más de 50% de esas muestras del suelo fueron probadas como inseguras para los niños y la juventud. **NO HAY NINGUN NIVEL SEGURO DE EXPOSICIÓN DE PLOMO.**

Flora condica a...

- Artemia
- Dolor abdominal
- Dolor de cabeza
- El Sarpullido
- Dolores Articulares y Musculares
- Alta Presión Sanguínea

Nuestro análisis demuestra que las contaminaciones mayores de plomo en el suelo son vinculadas a gasolina con plomo que se filtró a el suelo de viejas carreteras que datan de 1931

¡Asista a nuestro Grupos Focales para Compartir sus pensamientos!

¡Escanee para aprender más y para involucrarse!

¿Usted o sus hijos viven/trabajan/juegan en las áreas anaranjadas o rojas de este mapa? **Usted puede estar expuesto a la contaminación de plomo en el suelo.**

Más de 50% de las muestras del suelo en Santa Ana (de 1555 de las muestras) fueron probadas inseguras para los niños. **NO HAY NINGUN NIVEL SEGURO DE EXPOSICIÓN DE PLOMO.**

¡Escanee para aprender más y para involucrarse!

Parques Más Afectados:

- Mariani Parques
- Santiago Parques
- Cesar Chavez Campos Parques
- El Salvador Parques
- Argall Community Parques
- Ramblon Campos Verde Parques
- Chaparral Parques
- French Parques
- Saddleback View Parques

Escuelas Primarias Más Afectadas:

- Hoover
- Santiago
- Davis
- Wilson
- Haros
- Honor
- Carter
- Henniger
- Romero-Cruz Academy

Usted o alguien que conoce que vive en Santa Ana ha lidiado con estos problemas de salud?

- Artemia
- Dolor abdominal
- Dolor de cabeza
- El Sarpullido
- Dolores Articulares y Musculares
- Alta Presión Sanguínea
- Pérdida de Memoria
- Discapacidades/Aprendizajes
- Problemas de Comportamiento
- Problemas de Audición
- Problemas de Habla
- Convulsiones

Usted puede estar expuesto a la contaminación de plomo en el suelo.

¡Escanee para aprender más y para involucrarse!

¡Asista a nuestro Grupos Focales para Compartir sus pensamientos!

¡LUCHA POR LA JUSTICIA!

Comunidades de bajos recursos de Santa Ana que no son racial o étnicamente blancas, siguen siendo afectadas por la contaminación de plomo en el suelo. Esto resulta en problemas de salud graves como convulsiones y problemas de aprendizaje.

Empuje para la remediación del plomo en el suelo y cuidado de salud para su comunidad

¡Escanee para aprender más y para involucrarse!

¡Asista a nuestro Grupos Focales para Compartir sus pensamientos!

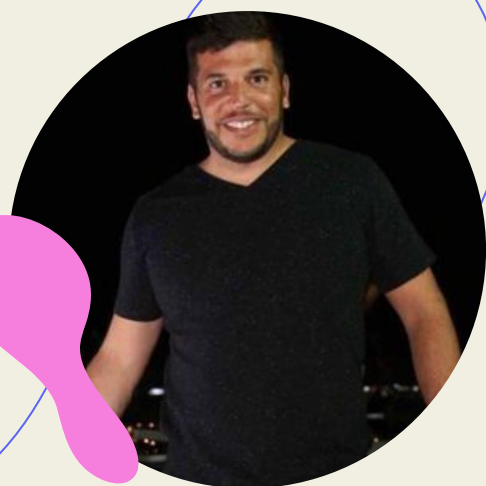
Aaron Menzo

- Has been a fantastic help working on our soil lead mystery scavenger hunt
- Bringing his **creative storytelling background** and **passion for games**
- **Quick learner** and comes up with great ideas



Ricardo De Miguel

- Passionate, hardworking, and punctual
- Our fastest Spanish transcriber !



¡NECESITAMOS TU AYUDA!

¿VIVES O TRABAJAS EN SANTA ANA?
¿TIENES INTERÉS EN LA SALUD Y MEJORAS DE LA COMUNIDAD?
POR FAVOR CONTESTA NUESTRA ENCUESTA SOBRE PLOMO EN SUELOS!
¡NO NECESITAS CONOCIMIENTO PREVIO SOBRE EL PLOMO EN SUELOS.

¡ALENTAMOS A LA CIUDAD A SANAR LA TIERRA Y LA COMUNIDAD!

¡CHECA NUESTRA ENCUESTA!

¡ESCANEE PARA APRENDER MÁS Y PARA INVOLUCRARSE!



¿SABÍAS?

QUE DESPUÉS DE QUE LA COMUNIDAD DE SANTA ANA SE UNIERA EN PROTESTA EN EL "CITY COUNCIL" (OFICINA DEL AYUNTAMIENTO) PARA HACER QUE ACORDARAN APROBAR POLÍTICAS SOBRE EL PLOMO EN SUELOS EN LA ACTUALIZACIÓN DEL PLAN GENERAL DE SANTA ANA

EL ALCALDE DE LA CIUDAD LLAMÓ PARA DISCULPARSE POR LA FORMA EN QUE LA CIUDAD ESTABA DESESTIMANDO A LOS CIUDADANOS?

SI ERES APASIONADO SOBRE LA SALUD Y EL MEDIO AMBIENTE • DE NUESTRA COMUNIDAD POR FAVOR ÚNETE A NUESTROS FOROS DE DISCUSIÓN SOBRE EL PLOMO EN SUELOS

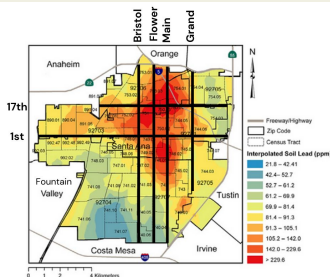
SESION ADULTOS MIE 7 DIC. 6:30 - 8 PM
SESION JUVENES (HIGH SCHOOL Y MENORES) JUE 8 DIC. 6:30 - 8 PM

LOS PARTICIPANTES ENTRARÁN A UNA RIFA PARA GANAR UNA TARJETA DE REGALO VISA DE \$25.

Regístrate Aquí:



¡Escanee para aprender más y para involucrarse!



¿QUIÉNES SON LOS MÁS AFECTADOS?

- Gente de color.
- Comunidades de bajos ingresos.
- Inquilinos. (No propietarios)
- Residentes sin seguro médico.
- Residentes con estatus de inmigrante.
- Residentes con poco o nulo dominio del Inglés.
- Comunidades Latinx.

PLOMO CONDUCE A...

- Anemia
- Dolor abdominal
- Dolor de cabeza
- El Sarpullido
- Dolores Articulares y Musculares
- Alta Presión Sanguínea

SÍGUENOS EN INSTAGRAM Y FACEBOOK
@OCEANENVIRONMENTALJUSTICE

FICHA INFORMATIVA: PLOMO EN SUELOS

TNo hay nivel seguro de plomo, sin embargo, el límite en California es 80 ppm (partes por millón) lo cual está alrededor de el área amarilla en el mapa.

Usted sabe que la comunidad de Santa Ana se unió en una protesta en el "City Council" (oficina del Ayuntamiento) para hacer que el gobierno acordara aprobar políticas sobre el plomo en suelos en la actualización del Plan General de Santa Ana (GPU) esta primavera pasada? Dijeron que eliminarían el plomo del suelo, priorizando un método llamado biorremediación que usa plantas y hongos para absorber y sacar el plomo del suelo. También prometieron más pruebas de plomo en sangre.

El gobierno de la ciudad sigue retrasando la implementación de las políticas. Queremos demostrarles que a la comunidad le importa este problema y que no pararemos hasta que la ciudad cumpla sus promesas del Plan General de Santa Ana (GPU).

¿CONOCES A ALGUIEN EN SANTA ANA CON PROBLEMAS DE SALUD RELACIONADOS A ÉSTO?

CONSIDERA UNIRTE A LOS FOROS DE DISCUSIÓN DE OCEJ'S PARA DISCUTIR CON LA COMUNIDAD Y FORZAR A LA CIUDAD A HACER ALGO AL RESPECTO.

SESIONES DE GRUPOS FOCALES ENCUESTA APRENDA MAS

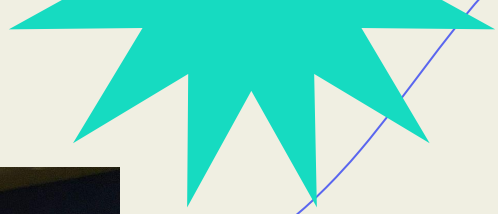


Destinee Rodriguez

- Brings her **community organizing background, wealth of knowledge** around environmental justice, and **health consulting** to our work
- Incredibly passionate and has brought **excitement to collaborating** with OCEJ



Thank You!



**Here's to another great year of
work at OCEJ!**